



Vítáme Vás u nás. Jsme základní škola s dlouholetou tradicí. Již v roce 2020 oslavila svoje 85. narozeniny. V posledních letech prošla budova školy náročnou rekonstrukcí. Ta byla započata výměnou oken. Po té byly přestavěny půdní prostory v moderní odborné učebny. A díky těmto stavebním úpravám dostala naše škola i „nový kabátek“ v podobě zateplené fasády.

Naším přáním a cílem je v mezích našich, školních, pedagogických i lidských možností pouštět do dalšího života všeobecně vzdělané, lidsky a společensky orientované, perspektivní mladé lidi. Vycházíme vstříc požadavkům rodičů a spolupracujeme s organizacemi v obci. Naše děti dostávají kvalitní základy moderního všeobecného vzdělání a jsou vychovávány k úctě k tradičním hodnotám naší společnosti.

Maximální otevřenost k veřejnosti, snaha o informovanost, přátelské prostředí, moderní vybavení učeben a prostor, efektivní výchovný a vyučovací proces jsou základními pilíři činnosti školy.

Celý areál školy se nachází v centru obce uprostřed zeleně, mimo hlavní komunikaci. Jelikož jsme školou spádovou, umístění autobusového terminálu v bezprostřední blízkosti školy je z hlediska bezpečnosti dětí velkou výhodou.

Areál školy tvoří hlavní budova, která je bezbariérová. Nachází se zde šatny, jídelna, tělocvična, dílny, kmenové a odborné učebny. K budově je připojena spojovací chodbou tzv. „stará škola“, kde je umístěna školní družina a cvičná kuchyňka. Součástí komplexu je nově vybudovaný venkovní tělovýchovný areál – hřiště s umělým povrchem a atletickým oválem, asfaltové a travnaté hřiště, školní dvůr a také dětské hřiště, jež je osazeno certifikovanými herními prvky (houpačky, skluzavky, prolézačky, pískoviště). K dispozici mají děti také zahradní nábytek – lavičky, stolky.

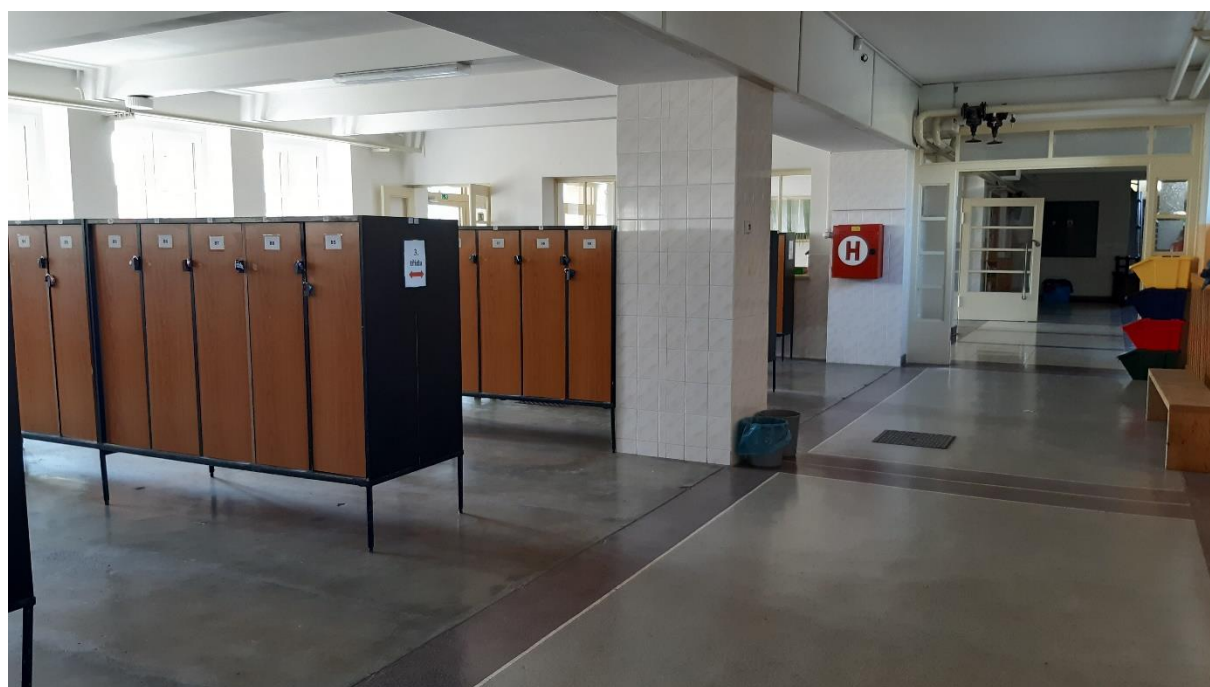
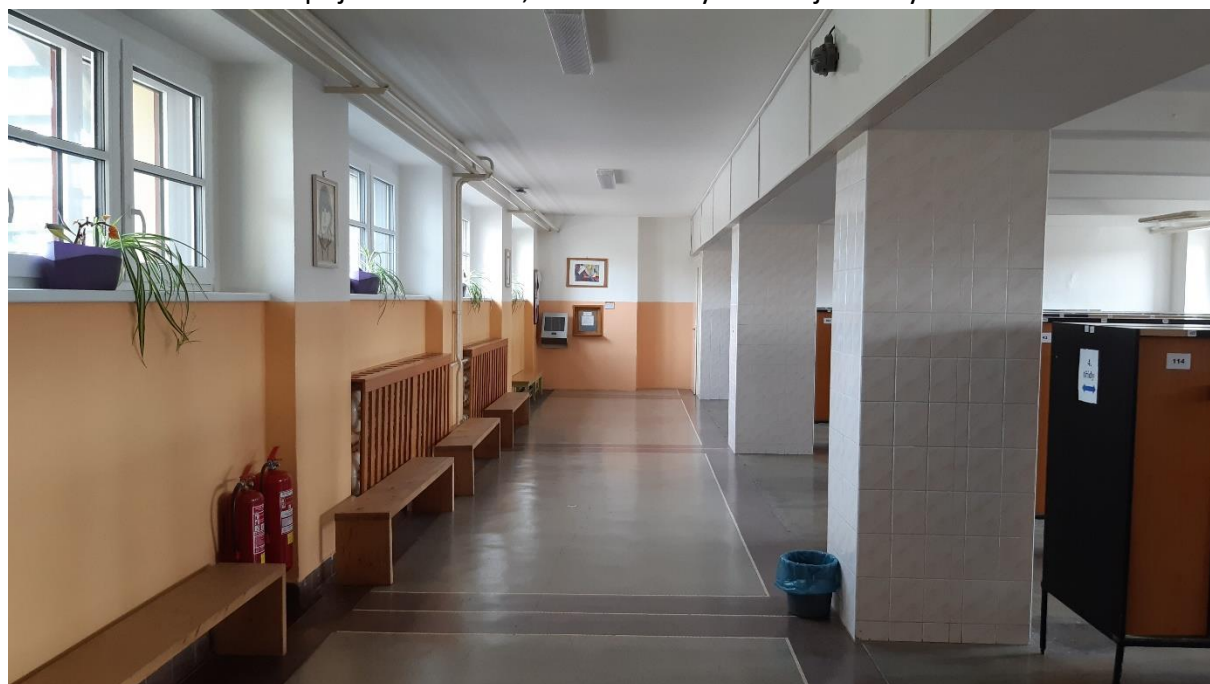
Zajímá Vás, kde se děti každodenně učí novým dovednostem a znalostem? Vstupte a nahlédněte do naší školy.





## Suterén školy

Hlavním vchodem vstupujeme do šaten, kde má každý žák svoji uzamykatelnou skříňku.





Kolem šaten projdeme ke školní jídelně. Jídelna je vybavená moderním nábytkem. Děti mají možnost vybrat si ze dvou jídel. Výběr je realizován přes internet nebo prostřednictvím terminálu, který je umístěn před vstupem do školní jídelny.



Školní kuchyň byla modernizována v roce 2018 a vyhovuje nejnovějším hygienickým normám.





Základním praktickým dovednostem a manuální zručnosti se žáci učí ve školní dílně.



Tělocvična je využívána od ranních hodin do pozdního večera. Probíhá zde tělesná výchova, kroužky i sportovní aktivity dospělých.





1. patro – kmenové učebny, WC a chodba

Ve všech kmenových učebnách prvního stupně se nachází interaktivní tabule. Učebny jsou vybaveny výškově stavitelným nábytkem.



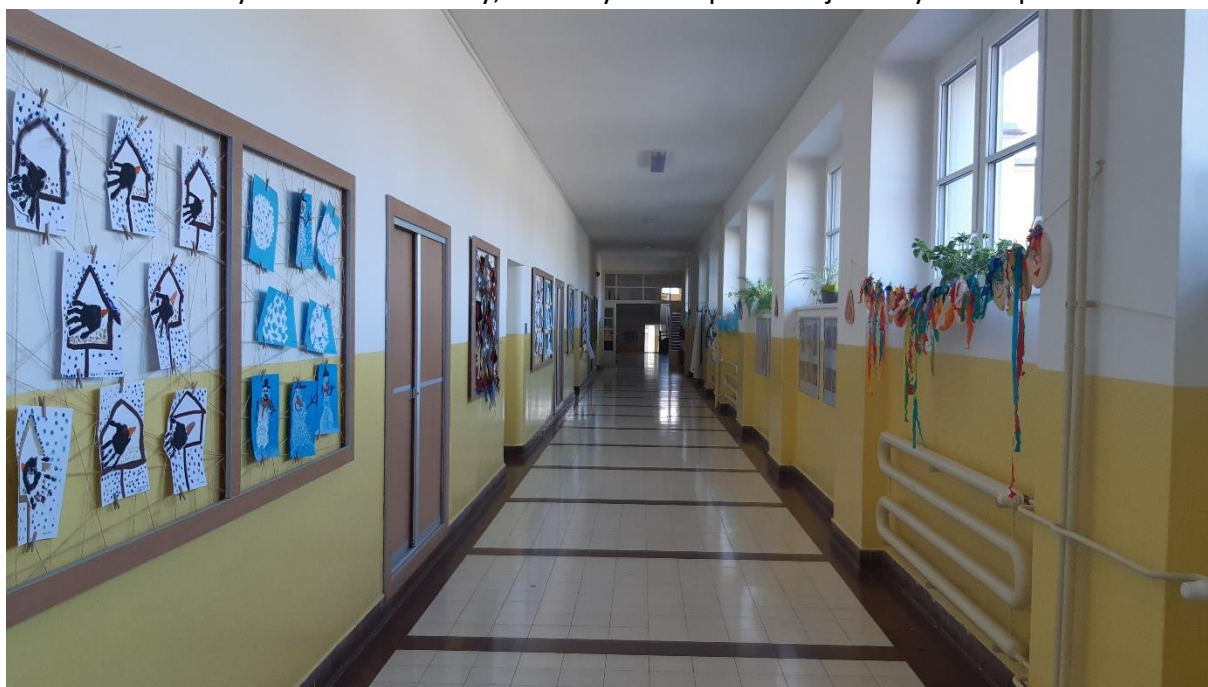








Na chodbách školy visí nové nástěnky, na kterých žáci prezentují své výtvarné práce.







V každém patře je od roku 2015 nové sociální zařízení.





## 2. patro – kmenové učebny



V rámci půdní rekonstrukce byly upraveny i některé stávající učebny ve druhém patře: Odborná učebna fyziky a chemie pro 30 žáků s uspořádáním do řad.





Jazyková učebna I.







Chodby

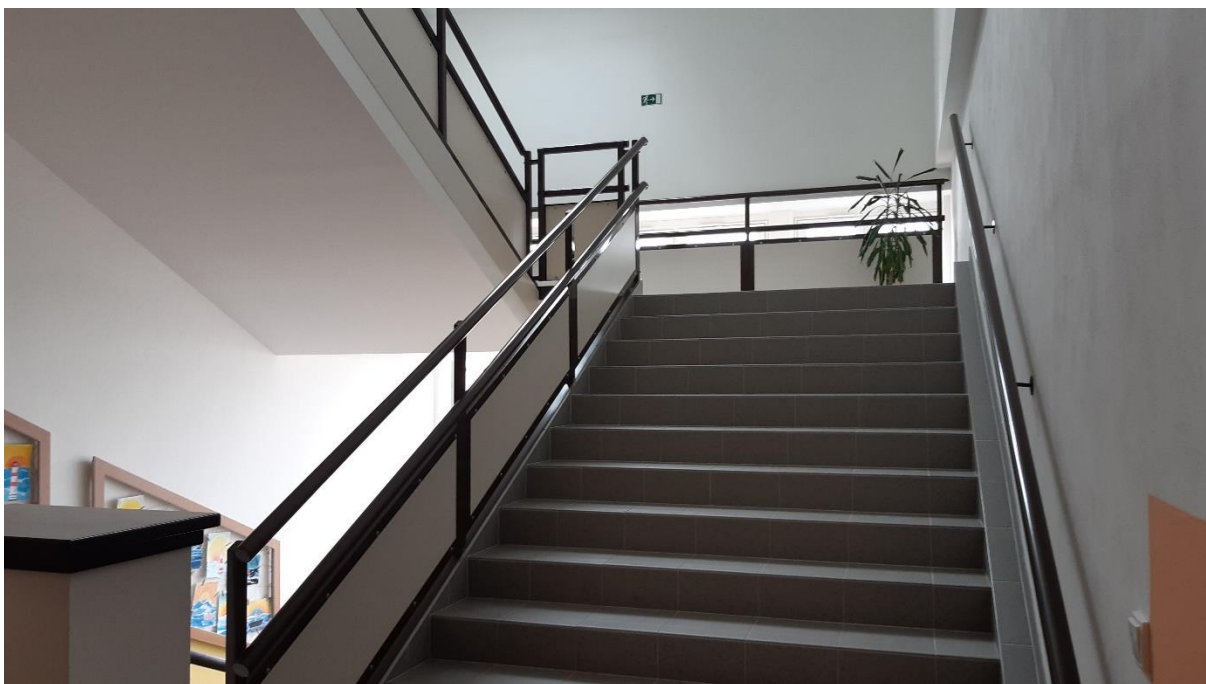






### 3. patro

V rámci projektu „Rekonstrukce půdních prostor na odborné učebny, zajištění bezbariérovosti ZŠ České Meziříčí“ došlo k přestavbě půdních prostor v nové moderní učebny vybavené pro potřeby vzdělávání v 21. století. Učebny splňují evropské standarty pro vzdělávání s interaktivními tabulemi, počítači, tablety a dalším vybavením pro jednotlivé předměty. Vytváří tak podnětné prostředí pro naše žáky.

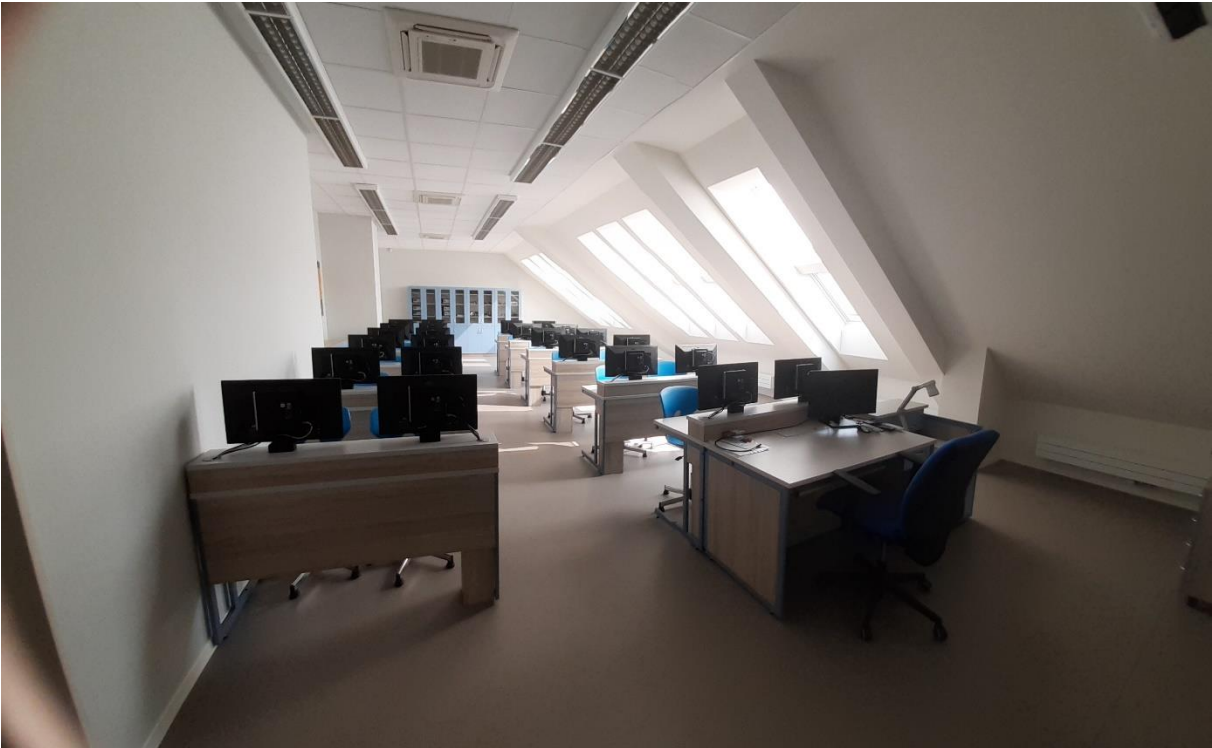


Jazyková učebna II.





Učebna informatiky



Environmentální učebna











Školní poradenské pracoviště

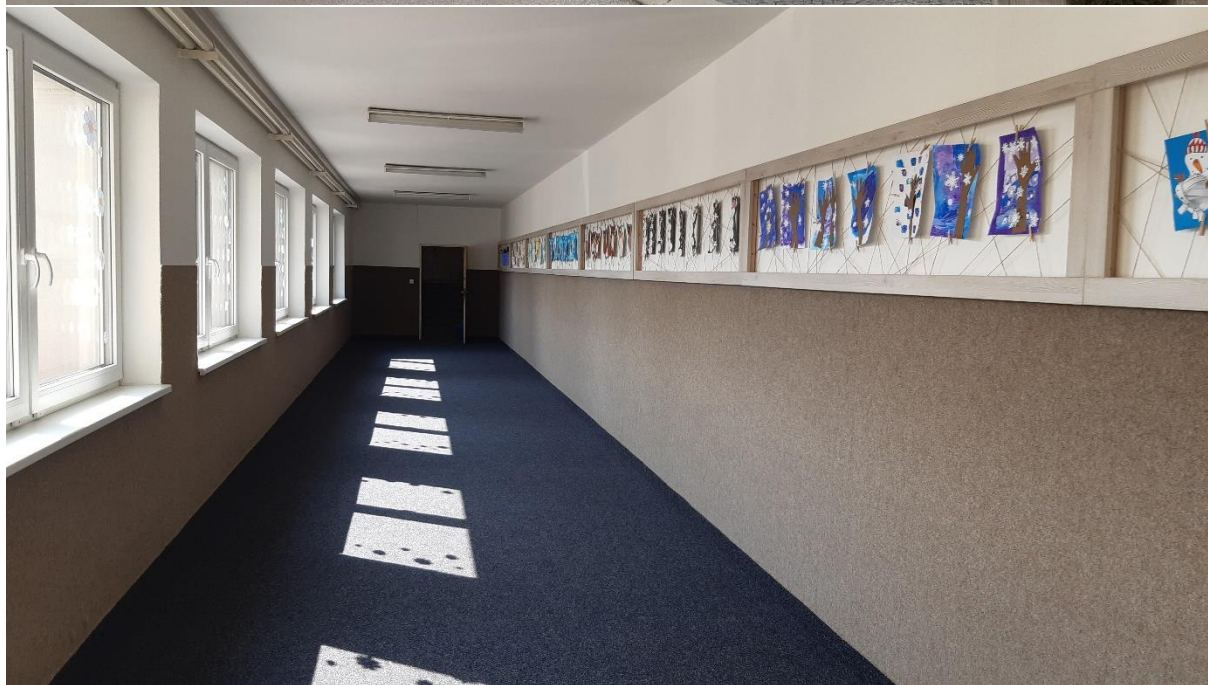






## Školní družina a kuchyňka

Spojovací chodba mezi hlavní budovou a přístavbou, díky níž se žáci bez nutnosti převlékání a přezouvání dostanou do prostor školní družiny.







# Školní družina









## Cvičná kuchyňka



## Venkovní prostory

V roce 2018 bylo vybudováno víceúčelové hřiště, které slouží nejen v hodinách tělesné výchovy, ale i pro potřeby školní družiny a široké veřejnosti.

Multifunkční hřiště s lehkootletickým oválem se dvěma běžeckými dráhami a doskočištěm na skok daleký.









## Venkovní učebna

